

Leçon N°2 La souris / W10

1. Déplacer la souris

Observer le déplacement de la flèche sur l'écran

2. Clic Gauche clic Droit

Le clic Gauche donne un ordre à l'ordinateur.

C'est le clic classique. On dit cliquer ou faire un clic sans plus de précision.

Le clic Droit ouvre une fenêtre de commande. On le précise toujours

Ces commandes sont différentes selon l'endroit où on le fait.

Exercices: Clic D sur la barre des tâches. Clic G sur une icône de programmes dans la barre des tâches. Clic D sur le bureau. Clic G l'icône Windows

3. Double clic / simple clic

Le simple clic s'utilise:

A. Pour lancer un logiciel dans la barre des tâches, dans le menu démarrer

Exercices: faire clic G sur l'icône Edge par exemple

B. Pour suivre un lien sur internet

C. Pour ouvrir un dossier dans le volet de navigation de l'explorateur.

Le double clic est nécessaire:

A. Pour utiliser un raccourci sur le bureau

Exercices: faire double clic sur une icône du bureau

B. Pour ouvrir un dossier dans le volet de Nav de l'explorateur

C. Pour ouvrir un fichier dans le volet d'affichage de l'explorateur

4. La flèche ou l'Index

Presque toujours la souris affiche une flèche sur l'écran de l'ordinateur.

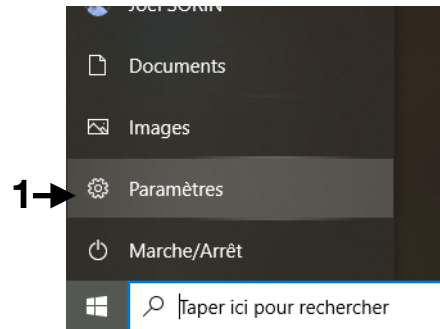
Cette flèche se transforme en Index dès que l'on se trouve dans un espace de saisie de texte (Traitement de texte, fenêtre de recherche, fenêtre de saisie de texte sur Internet etc...)

Exercices: ouvrir wordpad et commencer une nouvelle page, déplacer la souris dans la zone de saisie de texte

Avec Windows 10

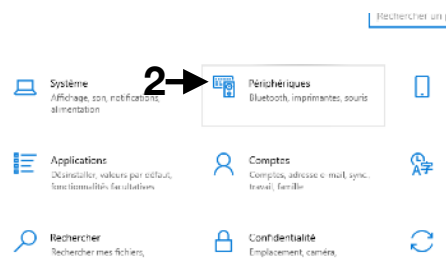
A. Les réglages

Depuis la barre des tâches Clic G sur l'icône Windows puis Clic G sur « Paramètres » (1)



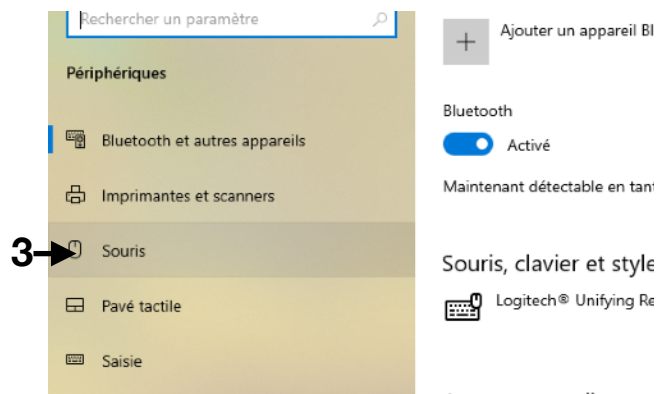
_____ une fenêtre s'ouvre _____

Clic G sur "Périphériques » (2)



_____ une fenêtre s'ouvre _____

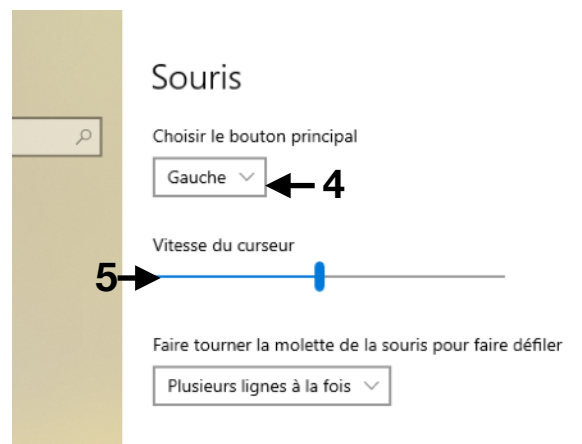
Clic G sur « Souris » (3)



_____ une fenêtre s'ouvre _____

On accède à plusieurs réglages:

- « Choisir le bouton principal » Droite ou Gauche (4) (utile pour les gauchers)
- Celui de la « Vitesse du pointeur » (5) de 0 lent. à 20 rapide



Sur la même fenêtre Clic gauche G sur «Ajuster la taille du curseur et de la souris » (6)

Paramètres associés

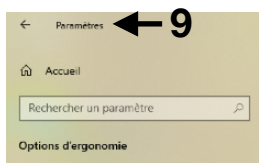
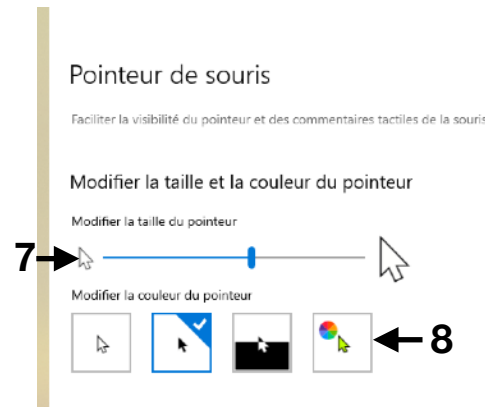
Ajuster la taille du curseur et de la souris ← 6

Options supplémentaires de souris

_____une fenêtre s'ouvre _____

○ il est possible de régler la taille du pointeur 1 à 15. (7)

○ La couleur Noir / Blanc / couleur (8)



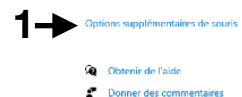
Pointeur c
Faciliter la visibilité
Modifier la ta

Revenir à la page précédente par un Clic G sur la flèche en haut à gauche (9)

_____une_ fenêtre s'ouvre _____

B. Repère de curseur

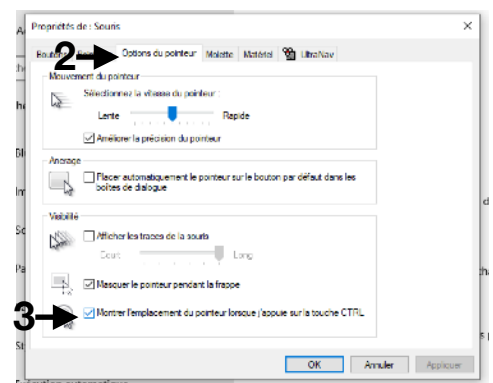
Clic G sur « Options supplémentaires de la souris » (1)



Dans la nouvelle fenêtre Choisir l'onglet «Options du pointeur ».(2)

cocher la case « Montrer l'emplacement du pointeur avec la touche CTRL »(3)

Faire OK



Faire l'essai clic sur la touche CTRL, on voit un cercle clignotant apparaitre pour signaler où est le pointeur de souris